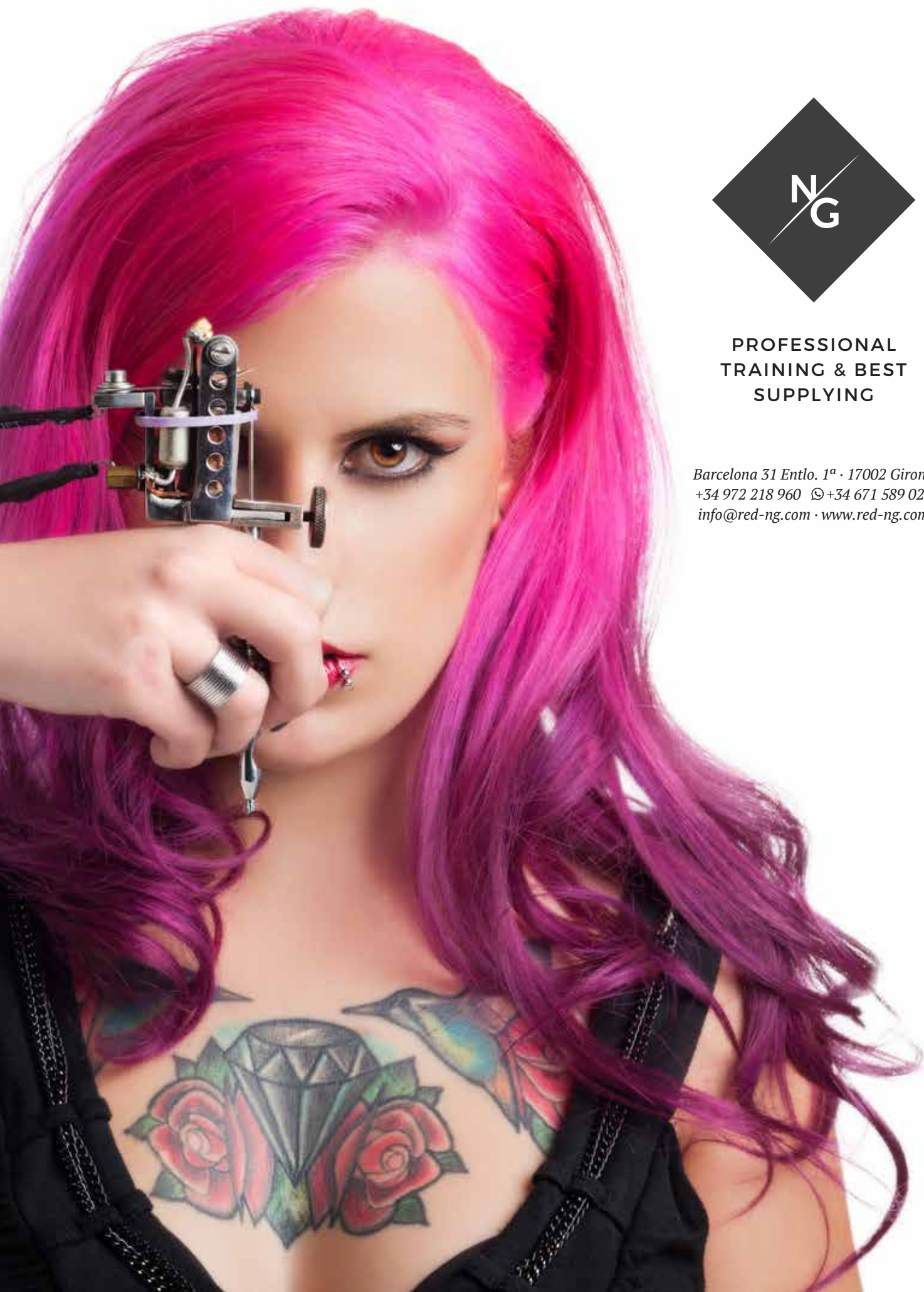


# BODY ART



**PROFESSIONAL  
TRAINING & BEST  
SUPPLYING**

*Barcelona 31 Entlo. 1ª · 17002 Girona  
+34 972 218 960 ☎ +34 671 589 022  
info@red-ng.com · www.red-ng.com*

Más de 20 años en el mundo de la estética profesional, al servicio de empresas y particulares, formando profesionales cualificados y asesorando sobre los mejores tratamientos y los mejores productos.

## 1

### TATUAJE PROFESIONAL

Duración: 32 h.

**Sin necesidad de conocimientos previos.**

*Ideal para profesionales del sector de la imagen para ampliar su cartera de servicios y también para profesionales relacionados con el sector de las bellas artes que busquen una forma alternativa de expresar sus obras.*

*Ofrecemos al alumno las herramientas necesarias para que, una vez finalizada la formación, pueda empezar a trabajar de forma segura.*

*Contará siempre con un temario actualizado y con maquinaria y productos profesionales que cumplen todas las normativas vigentes:*

- Normativas e higiene.
- Consentimiento informado.
- Pautas de curación.
- Herramientas de trabajo.
- Maquinaria, regulación y mantenimiento.
- Elaboración del dibujo para transferirlo a la piel.
- Puesta en marcha de los equipos.
- Prácticas en piel artificial, líneas.
- Prácticas en piel artificial, rellenos y sombras.
- Prácticas en piel artificial, color.
- Preparación de la cabina de trabajo.
- Preparación de los dibujos.
- Elaboración de las calcas.
- Realización de prácticas en modelos reales.

## 2

### ANILLADOR CORPORAL Y PIERCING

Duración: 16 h.

**Sin necesidad de conocimientos previos.**

*Ideal para profesionales del sector del tatuaje y el body art para ampliar su cartera de servicios.*

*Ofrecemos al alumno las herramientas necesarias para que, una vez finalizada la formación, pueda empezar a trabajar de forma segura.*

*Contará siempre con un temario actualizado y con maquinaria y productos profesionales que cumplen todas las normativas vigentes:*

- Historia del piercing.
- Introducción al higiénico sanitario.
- Utensilios y materiales de trabajo.
- Material de las joyas.
- Descripción y forma de las distintas joyas.
- Anillamiento: Pasos a seguir.
- Dilataciones.
- Pautas de curación.
- Consentimiento informado trabajo.
- Anatomía de las zonas.
- Preparación de la cabina de trabajo.
- Realización de prácticas en modelos reales.

## 3

### ESPECIALIZACIÓN EN SOMBRA Y COLOR Y REALISMO

Duración 16 h.

**Dirigido a todo aquel que ya ha tenido una primera toma de contacto con el mundo del tatuaje y que precisa aprendizaje en técnicas de sombreados y realismo.<sup>1</sup>**

*Un curso en el que se abordarán todos los aspectos necesarios para dominar profesionalmente técnicas de sombreados y realismo y en el que se realizarán tatuajes desde el primer día.*

*Soporte continuo durante y después de la formación.*

<sup>1</sup> Dada la complejidad de este estilo de tatuaje, el curso está dirigido a profesionales en activo. Para la realización de las prácticas será imprescindible acreditar experiencia demostrable.



## ¡Síguenos!

Sigue en nuestras redes el trabajo de nuestros alumnos!



@ng\_redng



ng.redng